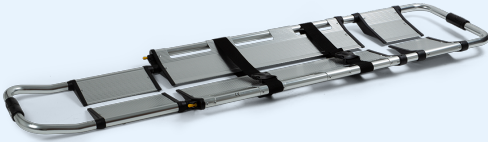


000/2000.010/00

Schaufeltrage



Die Schaufeltrage erlaubt den Hilfeleistern, einen Patienten sicher zu transportieren. Die Krankentrage wird in zwei Hälften aufgeteilt, die Sie unter den Patienten schieben. So vermeiden Sie mögliche zusätzliche Verletzungen.

Eigenschaften

- Maße: 210 x 44 cm.
- Die Krankentrage ist in der Länge verstellbar.
- Das Verriegelungssystem verhindert, dass der Patient beim Transport wegrutscht.
- Mindestlänge: 168 cm.
- Höchstlänge: 210 cm.
- Gefaltet: 120 cm. Breite: 44 cm.
- Dicke: 6 cm.
- Gefaltete Dicke: 9 cm.
- Gewicht: 10,2 kg.
- Tragvermögen: <159 kg.
- Haltegurte: 2 (mit Quick-Release-Verschluss).
- CE geprüft.

Verwendung

- Die seitlichen (gelben) Verschlüsse der Krankentrage entriegeln und die gewünschte Länge einstellen.
- Danach die seitlichen Verschlüsse wieder verriegeln.
- Indem Sie auf die Knöpfe an den Enden der Krankentrage drücken, öffnet sich die Krankentrage zirkelweise zu 2 Teilen.
- So können die ‚Schaufeln‘ unter den Patienten geschoben werden.
- Um die Krankentrage wieder zu schließen, müssen Sie nur beide Teile zusammendrücken.
- Das Schließen erfolgt automatisch.

Die Schaufeltrage ist ein medizinisches Hilfsmittel.

Stand: 28/06/2026